

Nuancier RAL Classic

1 / 14

<https://www.photoshopplus.fr>

Ce document est gratuit et ne peut être vendu

Teintes de Jaune

RAL 1000



Beige vert (Green beige)
#cdba88 – RVB 205 186 136
CMJN 18 24 52 4 – TSL 43 34 80

RAL 1001



Beige (Beige)
#d0b084 – RVB 208 176 132
CMJN 14 32 52 3 – TSL 35 37 82

RAL 1002



Jaune Sable (Sand yellow)
#d2aa6d – RVB 210 170 109
CMJN 12 35 64 2 – TSL 36 48 82

RAL 1003



Jaune de sécurité (Signal yellow)
#f9a800 – RVB 249 168 0
CMJN 0 42 95 0 – TSL 40 100 98

RAL 1004



Jaune d'Or (Golden yellow)
#e49e00 – RVB 228 158 0
CMJN 0 44 100 0 – TSL 42 100 89

RAL 1005



Jaune miel (Honey yellow)
#cb8e00 – RVB 203 142 0
CMJN 11 48 100 2 – TSL 42 100 80

RAL 1006



Jaune maïs (Maize yellow)
#e29000 – RVB 226 144 0
CMJN 0 51 99 0 – TSL 38 100 89

RAL 1007



Jaune narcisse (Daffodil yellow)
#e88c00 – RVB 232 140 0
CMJN 0 53 97 0 – TSL 36 100 91

RAL 1011



Beige brun (Brown beige)
#af804f – RVB 175 128 79
CMJN 21 51 74 10 – TSL 31 55 69

RAL 1012



Jaune citron (Lemon yellow)
#ddaf27 – RVB 221 175 39
CMJN 7 33 97 1 – TSL 45 82 87

RAL 1013



Blanc perlé (Oyster white)
#e3d9c6 – RVB 227 217 198
CMJN 11 14 24 1 – TSL 39 13 89

RAL 1014



Ivoire (Ivory)
#ddc49a – RVB 221 196 154
CMJN 10 24 44 1 – TSL 38 30 87

RAL 1015



Ivoire clair (Light ivory)
#e6d2b5 – RVB 230 210 181
CMJN 7 19 31 1 – TSL 36 21 90

RAL 1016



Jaune soufre (Sulfur yellow)
#f1dd38 – RVB 241 221 56
CMJN 6 7 91 0 – TSL 54 77 95

RAL 1017



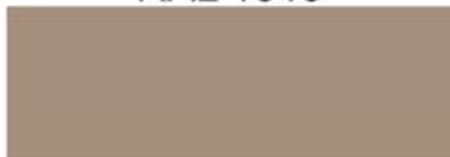
Jaune safran (Saffron yellow)
#f6a950 – RVB 246 169 80
CMJN 0 42 73 0 – TSL 32 67 96

RAL 1018



Jaune zinc (Zinc yellow)
#faca30 – RVB 250 202 48
CMJN 0 23 90 0 – TSL 46 81 98

RAL 1019



Beige gris (Grey beige)
#a48f7a – RVB 164 143 122
CMJN 28 38 47 16 – TSL 30 26 64

RAL 1020



Jaune olive (Olive yellow)
#a08f65 – RVB 160 143 101
CMJN 31 35 62 17 – TSL 43 37 63

Nuancier RAL Classic

Teintes de Jaune

RAL 1021



Jaune colza (Colza yellow)
#f6b600 – RVB 246 182 0
CMJN 0 33 98 0 – TSL 44 100 96

RAL 1023



Jaune signalisation (Traffic yellow)
#f7b500 – RVB 247 181 0
CMJN 0 34 97 0 – TSL 44 100 97

RAL 1024



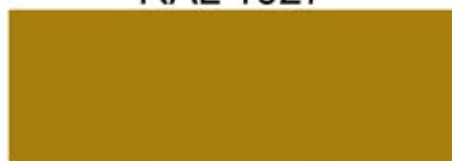
Jaune ocre (Ochre yellow)
#ba8f4c – RVB 186 143 76
CMJN 18 44 78 7 – TSL 37 59 73

RAL 1026



Jaune brillant (Luminous yellow)
#ffff00 – RVB 255 255 0
CMJN 11 0 100 0 – TSL 60 100 100

RAL 1027



Jaune curry (Curry)
#a77f0e – RVB 167 127 14
CMJN 24 46 100 15 – TSL 44 92 65

RAL 1028



Jaune melon (Melon yellow)
#ff9b00 – RVB 255 155 0
CMJN 0 49 94 0 – TSL 36 100 100

RAL 1032



Jaune genêt (Broom yellow)
#e2a300 – RVB 226 163 0
CMJN 1 40 100 0 – TSL 43 100 89

RAL 1033



Jaune dahlia (Dahlia yellow)
#f99a1c – RVB 249 154 28
CMJN 0 49 92 0 – TSL 34 89 98

RAL 1034



Jaune pastel (Pastel yellow)
#eb9c52 – RVB 235 156 82
CMJN 0 48 72 0 – TSL 29 65 92

RAL 1035



Beige nacré (Pearl beige)
#908370 – RVB 144 131 112
CMJN 36 38 50 22 – TSL 36 22 56

RAL 1036



Or nacré (Pearl gold)
#80643f – RVB 128 100 63
CMJN 33 52 76 33 – TSL 34 51 50

RAL 1037



Jaune soleil (Sun yellow)
#f09200 – RVB 240 146 0
CMJN 0 51 96 0 – TSL 36 100 94

Teintes de Orange

RAL 2000



Orangé jaune (Yellow orange)
#da6e00 – RVB 218 110 0
CMJN 0 66 100 0 – TSL 30 100 85

RAL 2001



Orangé rouge (Red orange)
#ba481b – RVB 186 72 27
CMJN 10 83 100 2 – TSL 17 85 73

RAL 2002



Orangé sang (Vermilion)
#bf3922 – RVB 191 57 34
CMJN 6 89 96 1 – TSL 9 82 75

Nuancier RAL Classic

<https://www.photoshopplus.fr>

3 / 14

Teintes de Orange

RAL 2003



Orangé pastel (Pastel orange)
#f67828 – RVB 246 120 41
CMJN 0 64 85 0 – TSL 23 83 96

RAL 2004



Orangé pur (Pure orange)
#e25303 – RVB 226 83 3
CMJN 0 77 95 0 – TSL 22 99 89

RAL 2005



Orangé brillant (Luminous orange)
#ff4d06 – RVB 255 77 6
CMJN 0 79 85 0 – TSL 17 98 100

RAL 2007



Orangé clair brillant (Luminous bright orange)
#ffb200 – RVB 255 178 0
CMJN 0 38 95 0 – TSL 42 100 100

RAL 2008



Orangé rouge clair (Bright red orange)
#ed6b21 – RVB 237 107 33
CMJN 0 69 88 0 – TSL 22 86 93

RAL 2009



Orangé signalisation (Traffic orange)
#de5307 – RVB 222 83 7
CMJN 0 78 97 0 – TSL 21 97 87

RAL 2010



Orangé de sécurité (Signal orange)
#d05d28 – RVB 208 93 40
CMJN 0 74 92 0 – TSL 19 81 82

RAL 2011



Orangé foncé (Deep orange)
#e26e0e – RVB 226 110 14
CMJN 0 67 96 0 – TSL 27 94 89

RAL 2012



Orangé saumon (Salmon orange)
#d5654d – RVB 213 101 77
CMJN 0 72 69 0 – TSL 11 64 84

RAL 2013



Orangé nacré (Pearl orange)
#923e25 – RVB 146 62 37
CMJN 24 84 95 18 – TSL 14 75 57

Teintes de Rouge

RAL 3000



Rouge feu (Flame red)
#a72920 – RVB 167 41 32
CMJN 16 96 98 6 – TSL 4 81 65

RAL 3001



Rouge de sécurité (Signal red)
#9b2423 – RVB 155 36 35
CMJN 20 98 94 12 – TSL 0 77 61

RAL 3002



Rouge carmin (Carmine red)
#9b2321 – RVB 155 35 33
CMJN 20 97 96 12 – TSL 1 79 61

Nuancier RAL Classic

<https://www.photoshopplus.fr>

4 / 14

Teintes de Rouge

RAL 3003



Rouge rubis (Ruby red)
#861a22 – RVB 134 26 34
CMJN 25 100 90 23 – TSL 356 81 53

RAL 3004



Rouge pourpre (Purple red)
#6b1c23 – RVB 107 28 35
CMJN 31 100 82 41 – TSL 355 74 42

RAL 3005



Rouge vin (Wine red)
#59191f – RVB 89 25 31
CMJN 31 100 79 54 – TSL 354 72 35

RAL 3007



Rouge noir (Black red)
#3e2022 – RVB 62 32 34
CMJN 44 85 64 73 – TSL 356 48 24

RAL 3009



Rouge oxyde (Oxide red)
#6d342d – RVB 109 52 45
CMJN 44 85 64 73 – TSL 7 59 43

RAL 3011



Rouge brun (Brown red)
#792423 – RVB 121 36 35
CMJN 28 97 89 32 – TSL 1 71 47

RAL 3012



Rouge beige (Beige red)
#c6846d – RVB 198 132 109
CMJN 11 56 56 2 – TSL 15 45 78

RAL 3013



Rouge tomate (Tomato red)
#972e25 – RVB 151 46 37
CMJN 22 93 94 14 – TSL 5 75 59

RAL 3014



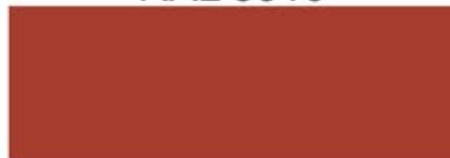
Vieux rose (Antique pink)
#cb7375 – RVB 203 115 117
CMJN 6 66 44 1 – TSL 359 43 80

RAL 3015



Rose clair (Light pink)
#d8a0a6 – RVB 216 160 166
CMJN 5 46 24 0 – TSL 354 26 85

RAL 3016



Rouge corail (Coral red)
#a63d2f – RVB 166 61 47
CMJN 18 87 87 7 – TSL 7 72 65

RAL 3017



Rosé (Rose)
#cb555d – RVB 203 85 93
CMJN 1 78 54 0 – TSL 356 58 80

RAL 3018



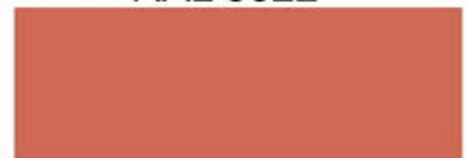
Rouge fraise (Strawberry red)
#c73f4a – RVB 199 63 74
CMJN 1 87 64 0 – TSL 355 68 78

RAL 3020



Rouge signalisation (Traffic red)
#bb1e10 – RVB 187 30 16
CMJN 5 98 100 1 – TSL 5 91 73

RAL 3022



Rouge saumon (Salmon pink)
#cf6955 – RVB 207 105 85
CMJN 1 70 65 0 – TSL 10 59 81

RAL 3024



Rouge brillant (Luminous red)
#ff2d21 – RVB 255 45 33
CMJN 0 87 76 0 – TSL 3 87 100

RAL 3026



Rouge clair brillant (Luminous bright red)
#ff2a1b – RVB 255 42 27
CMJN 0 88 77 0 – TSL 4 89 100

RAL 3027



Rouge framboise (Raspberry red)
#ab273c – RVB 171 39 60
CMJN 15 96 71 5 – TSL 350 77 67

Nuancier RAL Classic

<https://www.photoshopplus.fr>

5 / 14

Teintes de Rouge

RAL 3028



Rouge pur (Pure red)
#cc2c24 – RVB 204 44 36
CMJN 0 92 88 0 – TSL 3 82 80

RAL 3031



Rouge oriental (Orient red)
#a63437 – RVB 166 52 55
CMJN 17 91 78 7 – TSL 358 69 65

RAL 3032



Rouge rubis nacré (Pearl ruby red)
#701d23 – RVB 112 29 35
CMJN 30 100 84 38 – TSL 356 74 44

RAL 3033



Rose nacré (Pearl pink)
#a53a2d – RVB 165 58 45
CMJN 18 88 89 8 – TSL 6 73 65

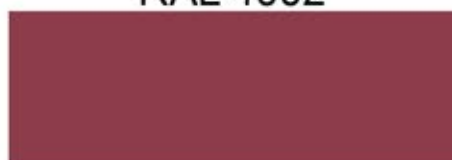
Teintes de Rose et Violet

RAL 4001



Lilas rouge (Red lilac)
#816183 – RVB 129 97 131
CMJN 50 66 25 8 – TSL 296 26 51)

RAL 4002



Violet rouge (Red violet)
#8d3c4b – RVB 141 60 75
CMJN 26 85 54 21 – TSL 349 57 55

RAL 4003



Violet bruyère (Heather violet)
#c4618c – RVB 196 97 140
CMJN 9 74 17 0 – TSL 334 51 77

RAL 4004



Violet bordeaux (Claret violet)
#651e38 – RVB 101 30 56
CMJN 33 98 50 46 – TSL 338 70 40

RAL 4005



Lilas bleu (Blue lilac)
#76689a – RVB 118 104 154
CMJN 60 63 13 1 – TSL 257 32 60

RAL 4006



Pourpre signalisation (Traffic purple)
#903373 – RVB 144 51 115
CMJN 37 92 18 5 – TSL 319 65 56

RAL 4007



Violet pourpre (Purple violet)
#47243c – RVB 71 36 60
CMJN 58 90 40 54 – TSL 319 49 28

RAL 4008



Violet de sécurité (Signal violet)
#844c82 – RVB 132 76 130
CMJN 48 80 16 3 – TSL 302 42 52

RAL 4009



Violet pastel (Pastel violet)
#9d8692 – RVB 157 134 146
CMJN 35 47 29 10 – TSL 329 15 62

Nuancier RAL Classic

Teintes de Rose et de Violet

RAL 4010



Télé magenta (Telemagenta)
#bc4077 – RVB 188 64 119
CMJN 9 87 22 1 – TSL 333 66 74

RAL 4011



Violet nacré (Pearl violet)
#6e6387 – RVB 110 99 135
CMJN 62 62 25 8 – TSL 258 27 53

RAL 4012



Mûre nacré (Pearl blackberry)
#6b6b7f – RVB 107 107 127
CMJN 61 52 32 17 – TSL 240 16 50

Teintes de Bleu

RAL 5000



Bleu violet (Violet blue)
#314f6f – RVB 49 79 111
CMJN 94 63 33 21 – TSL 211 56 44

RAL 5001



Bleu vert (Green blue)
#0f4c64 – RVB 15 76 100
CMJN 100 55 39 31 – TSL 197 85 39

RAL 5002



Bleu outremer (Ultramarine blue)
#00387b – RVB 0 56 123
CMJN 100 81 30 13 – TSL 213 100 48

RAL 5003



Bleu saphir (Sapphire blue)
#1f3855 – RVB 31 56 85
CMJN 100 76 41 35 – TSL 212 64 33

RAL 5004



Bleu noir (Black blue)
#191e28 – RVB 25 30 40
CMJN 97 81 54 75 – TSL 220 37 16

RAL 5005



Bleu de sécurité (Signal blue)
#005387 – RVB 0 83 135
CMJN 100 62 22 8 – TSL 203 100 53

RAL 5007



Bleu brillant (Brilliant blue)
#376b8c – RVB 55 107 140
CMJN 90 43 27 11 – TSL 203 61 55

RAL 5008



Bleu gris (Grey blue)
#1a2b3c – RVB 26 43 60
CMJN 89 62 50 54 – TSL 204 37 27

RAL 5009



Bleu azur (Azure blue)
#225f78 – RVB 34 95 120
CMJN 98 44 35 21 – TSL 197 72 47

RAL 5010



Bleu gentiane (Gentian blue)
#004f7c – RVB 0 79 124
CMJN 100 63 28 14 – TSL 202 100 49

RAL 5011



Bleu acier (Steel blue)
#1a2b3c – RVB 26 43 60
CMJN 100 77 49 58 – TSL 210 57 24

RAL 5012



Bleu clair (Light blue)
#0089b6 – RVB 0 137 182
CMJN 97 20 16 2 – TSL 195 100 71

Nuancier RAL Classic

<https://www.photoshopplus.fr>

7 / 14

Teintes de Bleu

RAL 5013



Bleu cobalt (Cobalt blue)
#193153 – RVB 25 49 83
CMJN 100 82 41 37 – TSL 215 70 33

RAL 5014



Bleu pigeon (Pigeon blue)
#637d96 – RVB 99 125 150
CMJN 69 40 27 10 – TSL 209 34 59

RAL 5015



Bleu ciel (Sky blue)
#007cb0 – RVB 0 124 176
CMJN 99 31 13 2 – TSL 198 100 69

RAL 5017



Bleu signalisation (Traffic blue)
#005b8c – RVB 0 91 140
CMJN 100 56 22 7 – TSL 201 100 55

RAL 5018



Bleu turquoise (Turquoise blue)
#005b8c – RVB 5 139 140
CMJN 99 13 48 3 – TSL 180 96 55

RAL 5019



Bleu capri (Capri blue)
#005e83 – RVB 0 94 131
CMJN 100 49 28 14 – TSL 197 100 51

RAL 5020



Bleu océan (Ocean blue)
#00414b – RVB 0 65 75
CMJN 100 50 50 51 – TSL 188 100 29

RAL 5021



Bleu d'eau (Water blue)
#007577 – RVB 0 117 119
CMJN 100 24 51 14 – TSL 181 100 47

RAL 5022



Bleu nocturne (Night blue)
#222d5a – RVB 34 45 90
CMJN 100 90 36 26 – TSL 228 62 35

RAL 5023



Bleu distant (Distant blue)
#42698c – RVB 66 105 140
CMJN 86 48 26 10 – TSL 208 53 55

RAL 5024



Bleu pastel (Pastel blue)
#6093ac – RVB 96 147 172
CMJN 73 24 24 4 – TSL 200 44 67

RAL 5025



Gentiane nacré (Pearl gentian blue)
#21697c – RVB 33 105 124
CMJN 97 34 37 21 – TSL 193 73 49

RAL 5026



Bleu nuit nacré (Pearl night blue)
#0f3052 – RVB 15 48 82
CMJN 100 80 42 40 – TSL 210 82 32

Nuancier RAL Classic

<https://www.photoshopplus.fr>

8 / 14

Teintes de Vert

RAL 6000



Vert platine (Patina green)
#3c7460 – RVB 60 116 96
CMJN 89 29 67 16 – TSL 159 48 45

RAL 6001



Vert émeraude (Emerald green)
#366735 – RVB 54 103 53
CMJN 93 32 100 24 – TSL 119 49 40

RAL 6002



Vert feuillage (Leaf green)
#325928 – RVB 50 89 40
CMJN 92 37 100 36 – TSL 108 55 35

RAL 6003



Vert olive (Olive green)
#50533c – RVB 80 83 60
CMJN 63 47 74 46 – TSL 68 28 33

RAL 6004



Vert bleu (Blue green)
#024442 – RVB 2 68 66
CMJN 100 40 62 55 – TSL 178 97 27

RAL 6005



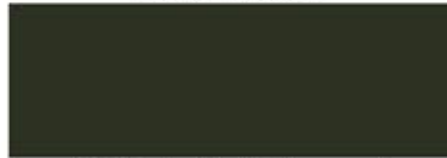
Vert mousse (Moss green)
#114232 – RVB 17 66 50
CMJN 100 42 81 57 – TSL 160 74 26

RAL 6006



Olive gris (Grey olive)
#3c392e – RVB 60 57 46
CMJN 63 56 69 67 – TSL 47 23 24

RAL 6007



Vert bouteille (Bottle green)
#2c3222 – RVB 44 50 34
CMJN 76 56 81 71 – TSL 82 32 20

RAL 6008



Vert brun (Brown green)
#37342a – RVB 55 52 42
CMJN 63 58 70 70 – TSL 46 24 22

RAL 6009



Vert sapin (Fir green)
#27352a – RVB 39 53 42
CMJN 84 52 76 68 – TSL 133 26 21

RAL 6010



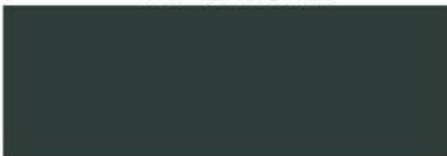
Vert herbe (Grass green)
#4d6f39 – RVB 77 111 57
CMJN 80 32 97 21 – TSL 98 49 44

RAL 6011



Vert réséda (Reseda green)
#6c7c59 – RVB 108 124 89
CMJN 62 33 70 19 – TSL 87 28 49

RAL 6012



Vert noir (Black green)
#303d3a – RVB 48 61 54
CMJN 80 51 60 62 – TSL 166 21 24

RAL 6013



Vert jonc (Reed green)
#7d765a – RVB 125 118 90
CMJN 45 40 62 27 – TSL 48 28 49

RAL 6014



Olive jaune (Yellow olive)
#474135 – RVB 71 65 53
CMJN 57 55 67 61 – TSL 40 25 28

RAL 6015



Olive noir (Black olive)
#3d3d36 – RVB 61 61 54
CMJN 65 55 63 63 – TSL 60 11 24

RAL 6016



Vert turquoise (Turquoise green)
#00694c – RVB 0 105 76
CMJN 100 27 80 21 – TSL 163 100 41

RAL 6017



Vert mai (May green)
#587f40 – RVB 88 127 64
CMJN 78 27 95 12 – TSL 97 50 50

Nuancier RAL Classic

<https://www.photoshopplus.fr>

9 / 14

Teintes de Vert

RAL 6018



Vert jaune (Yellow green)
#61993b – RVB 97 153 59
CMJN 78 11 100 1 – TSL 96 61 60

RAL 6019



Vert blanc (Pastel green)
#b9ceac – RVB 185 206 172
CMJN 36 5 40 0 – TSL 97 17 81

RAL 6020



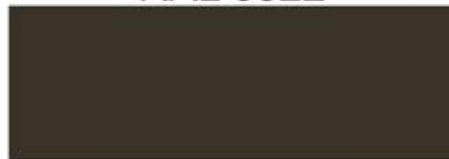
Vert oxyde chromique (Chrome green)
#37422f – RVB 55 66 47
CMJN 77 49 80 58 – TSL 95 29 26

RAL 6021



Vert pâle (Pale green)
#8a9977 – RVB 138 153 119
CMJN 53 26 58 8 – TSL 86 22 60

RAL 6022



Olive brun (Olive drab)
#3a3327 – RVB 58 51 39
CMJN 58 59 72 70 – TSL 38 33 23

RAL 6024



Vert signalisation (Traffic green)
#008351 – RVB 0 131 81
CMJN 100 14 87 4 – TSL 157 100 51

RAL 6025



Vert fougère (Fern green)
#5e6e3b – RVB 94 110 59
CMJN 67 36 91 26 – TSL 79 46 43

RAL 6026



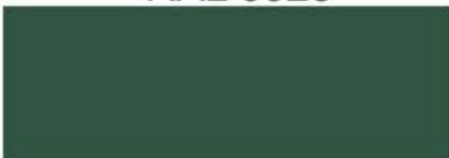
Vert opale (Opal green)
#005f4e – RVB 0 95 78
CMJN 100 31 72 30 – TSL 169 100 37

RAL 6027



Vert clair (Light green)
#7ebab5 – RVB 126 186 181
CMJN 64 1 34 0 – TSL 175 32 73

RAL 6028



Vert pin (Pine green)
#315442 – RVB 49 84 66
CMJN 90 39 75 42 – TSL 149 42 33

RAL 6029



Vert menthe (Mint green)
#006f3d – RVB 0 111 61
CMJN 100 25 98 16 – TSL 153 100 44

RAL 6032



Vert de sécurité (Signal green)
#237f52 – RVB 35 127 82
CMJN 100 18 84 7 – TSL 151 72 50

RAL 6033



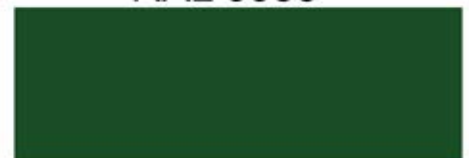
Turquoise menthe (Mint turquoise)
#46877f – RVB 70 135 127
CMJN 86 22 53 6 – TSL 173 48 53

RAL 6034



Turquoise pastel (Pastel turquoise)
#7aacac – RVB 122 172 172
CMJN 64 12 35 1 – TSL 180 29 67

RAL 6035



Vert nacré (Pearl green)
#194d25 – RVB 25 77 37
CMJN 100 40 100 46 – TSL 134 68 30

RAL 6036



Vert opal nacré (Pearl opal green)
#04574b – RVB 4 87 75
CMJN 100 34 70 37 – TSL 171 95 34

RAL 6037



Vert pur (Pure green)
#008b29 – RVB 0 139 41
CMJN 100 6 100 2 – TSL 138 100 55

RAL 6038



Vert brillant (Luminous green)
#00b51a – RVB 0 181 26
CMJN 98 0 100 0 – TSL 129 100 71

Nuancier RAL Classic

Teintes de Gris

RAL 7000



Gris petit-gris (Squirrel grey)
#7a888e – RVB 122 136 142
CMJN 56 34 35 14 – TSL 198 14 56

RAL 7001



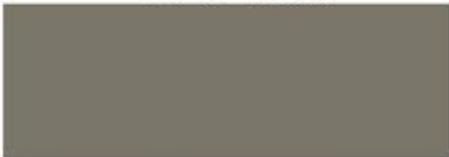
Gris argent (Silver grey)
#8c969d – RVB 140 150 157
CMJN 49 31 30 9 – TSL 205 11 62

RAL 7002



Gris olive (Olive grey)
#817863 – RVB 129 120 99
CMJN 42 40 55 27 – TSL 42 23 51

RAL 7003



Gris mousse (Moss grey)
#7a7669 – RVB 122 118 105
CMJN 47 40 51 27 – TSL 46 14 48

RAL 7004



Gris de sécurité (Signal grey)
#9b9b9b – RVB 155 155 155
CMJN 40 31 32 10 – TSL 0 0 61

RAL 7005



Gris souris (Mouse grey)
#6c6e6b – RVB 108 110 107
CMJN 55 42 45 29 – TSL 100 3 43

RAL 7006



Gris beige (Beige grey)
#766a5e – RVB 118 106 94
CMJN 42 45 51 34 – TSL 30 20 46

RAL 7008



Gris kaki (Khaki grey)
#745e3d – RVB 116 94 61
CMJN 37 51 74 39 – TSL 36 47 45

RAL 7009



Gris vert (Green grey)
#5d6058 – RVB 93 96 88
CMJN 59 44 54 38 – TSL 82 8 38

RAL 7010



Gris tente (Tarpaulin grey)
#585c56 – RVB 88 92 86
CMJN 61 45 53 40 – TSL 100 7 36

RAL 7011



Gris fer (Iron grey)
#52595d – RVB 82 89 93
CMJN 67 49 46 38 – TSL 202 12 36

RAL 7012



Gris basalte (Basalt grey)
#575d5e – RVB 87 93 94
CMJN 64 47 47 37 – TSL 189 7 37

RAL 7013



Gris brun (Brown grey)
#575044 – RVB 87 80 68
CMJN 53 51 61 50 – TSL 38 22 34

RAL 7015



Gris ardoise (Slate grey)
#4f5358 – RVB 79 83 88
CMJN 67 53 46 41 – TSL 213 10 35

RAL 7016



Gris anthracite (Anthracite grey)
#383e42 – RVB 56 62 66
CMJN 76 58 52 57 – TSL 204 15 26

RAL 7021



Gris noir (Black grey)
#2f3234 – RVB 47 50 52
CMJN 75 62 56 67 – TSL 204 10 20

RAL 7022



Gris terre d'ombre (Umbra grey)
#4c4a44 – RVB 76 74 68
CMJN 60 52 57 53 – TSL 45 11 30

RAL 7023



Gris béton (Concrete grey)
#808076 – RVB 128 128 118
CMJN 48 37 46 22 – TSL 60 8 50

Nuancier RAL Classic

<https://www.photoshopplus.fr>

11 / 14

Teintes de Gris

RAL 7024



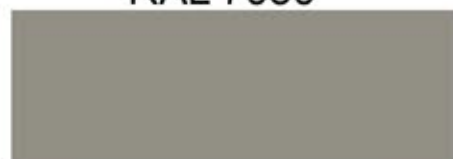
Gris graphite (Graphite grey)
#45494e – RVB 69 73 78
CMJN 70 56 49 48 – TSL 213 12 31

RAL 7026



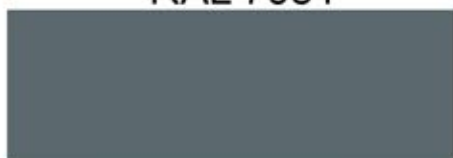
Gris granit (Granite grey)
#374345 – RVB 55 67 69
CMJN 78 53 53 54 – TSL 189 20 27

RAL 7030



Gris pierre (Stone grey)
#928e85 – RVB 146 142 133
CMJN 41 34 40 16 – TSL 42 9 57

RAL 7031



Gris bleu (Blue grey)
#5b686d – RVB 91 104 109
CMJN 66 43 43 29 – TSL 197 17 43

RAL 7032



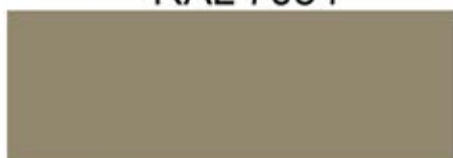
Gris silex (Pebble grey)
#b5b0a1 – RVB 181 176 161
CMJN 29 25 35 6 – TSL 45 11 71

RAL 7033



Gris ciment (Cement grey)
#7f8274 – RVB 127 130 116
CMJN 50 35 49 20 – TSL 73 11 51

RAL 7034



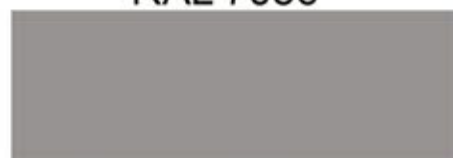
Gris jaune (Yellow grey)
#92886f – RVB 146 136 111
CMJN 38 36 53 20 – TSL 43 24 57

RAL 7035



Gris clair (Light grey)
#c5c7c4 – RVB 197 199 196
CMJN 26 17 21 1 – TSL (100 2 78

RAL 7036



Gris platine (Platinum grey)
#979392 – RVB 151 147 146
CMJN 40 34 33 13 – TSL 12 3 59

RAL 7037



Gris poussière (Dusty grey)
#7a7b7a – RVB 122 123 122
CMJN 51 39 40 22 – TSL 120 1 48

RAL 7038



Gris agate (Agate grey)
#b0b0a9 – RVB 176 176 169
CMJN 33 24 30 5 – TSL 60 4 69

RAL 7039



Gris quartz (Quartz grey)
#6b665e – RVB 107 102 94
CMJN 50 45 51 35 – TSL 37 12 42

RAL 7040



Gris fenêtre (Window grey)
#989ea1 – RVB 152 158 161
CMJN 44 29 30 8 – TSL 200 6 63

RAL 7042



Gris signalisation A (Traffic grey A)
#8e9291 – RVB 142 146 145
CMJN 46 33 35 13 – TSL 165 3 57

RAL 7043



Gris signalisation B (Traffic grey B)
#4f5250 – RVB 79 82 80
CMJN 63 50 52 46 – TSL 140 4 32

RAL 7044



Gris soie (Silk grey)
#b7b3a8 – RVB 183 179 168
CMJN 29 24 31 5 – TSL 44 8 72

RAL 7045



Telegrey 1 (Telegrey 1)
#8d9295 – RVB 141 146 149
CMJN 47 33 33 12 – TSL 203 5 58

RAL 7046



Telegrey 2 (Telegrey 2)
#7f868a – RVB 127 134 138
CMJN 53 36 35 16 – TSL 202 8 54

Nuancier RAL Classic

Teintes de Gris

RAL 7047



Telegrey 4 (Telegrey 4)
#c8c8c7 – RVB 200 200 199
CMJN 24 18 19 1 – TSL 60 1 78

RAL 7048



Gris souris nacré (Pearl mouse grey)
#817b73 – RVB 129 123 115
CMJN 44 40 45 24 – TSL 34 11 51

Teintes de Brun

RAL 8000



Brun vert (Green brown)
#89693e – RVB 137 105 62
CMJN 31 52 78 28 – TSL 34 55 54

RAL 8001



Brun terre de Sienne (Ochre brown)
#9d622b – RVB 157 98 43
CMJN 24 64 94 15 – TSL 29 73 62

RAL 8002



Brun de sécurité (Signal brown)
#794d3e – RVB 121 77 62
CMJN 32 68 69 36 – TSL 15 49 47

RAL 8003



Brun argile (Clay brown)
#7e4b26 – RVB 126 75 38
CMJN 30 71 93 32 – TSL 25 70 49

RAL 8004



Brun cuivré (Copper brown)
#8d4931 – RVB 141 73 49
CMJN 26 77 84 22 – TSL 16 65 55

RAL 8007



Brun fauve (Fawn brown)
#70452a – RVB 112 69 42
CMJN 33 71 86 41 – TSL 23 63 44

RAL 8008



Brun olive (Olive brown)
#724a25 – RVB 114 74 37
CMJN 33 67 93 40 – TSL 29 68 45

RAL 8011



Brun noisette (Nut brown)
#5a3826 – RVB 90 56 38
CMJN 38 73 81 55 – TSL 21 58 35

RAL 8012



Brun rouge (Red brown)
#66332b – RVB 102 51 43
CMJN 33 83 76 46 – TSL 8 58 40

RAL 8014



Brun sépia (Sepia brown)
#4a3526 – RVB 74 53 38
CMJN 44 67 75 66 – TSL 25 49 29

RAL 8015



Marron (Chestnut brown)
#5e2f26 – RVB 94 47 38
CMJN 35 84 79 52 – TSL 10 60 37

RAL 8016



Brun acajou (Mahogany brown)
#4c2b20 – RVB 76 43 32
CMJN 40 80 80 64 – TSL 15 58 30

Nuancier RAL Classic

Teintes de Brun

RAL 8017



Brun chocolat (Chocolate brown)
#442f29 – RVB 68 47 41
CMJN 45 70 66 69 – TSL 13 40 27

RAL 8019



Brun gris (Grey brown)
#3d3635 – RVB 61 54 53
CMJN 60 62 56 67 – TSL 7 13 24

RAL 8022



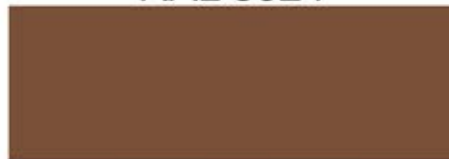
Brun noir (Black brown)
#1a1718 – RVB 26 23 24
CMJN 76 73 60 89 – TSL 340 12 10

RAL 8023



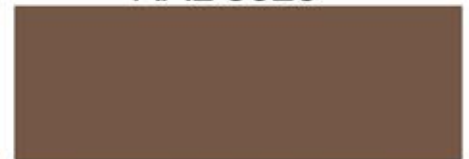
Brun orangé (Orange brown)
#a45729 – RVB 164 87 41
CMJN 21 73 95 10 – TSL 22 75 64

RAL 8024



Brun beige (Beige brown)
#795038 – RVB 121 80 56
CMJN 32 66 76 36 – TSL 22 54 47

RAL 8025



Brun pâle (Pale brown)
#755847 – RVB 117 88 71
CMJN 34 57 63 39 – TSL 22 39 46

RAL 8028



Brun terre (Terra brown)
#513a2a – RVB 81 58 42
CMJN 42 66 75 61 – TSL 25 48 32

RAL 8029



Cuivre nacré (Pearl copper)
#7f4031 – RVB 127 64 49
CMJN 29 79 80 30 – TSL 12 61 50

Teintes de Blanc et de Noir

RAL 9011



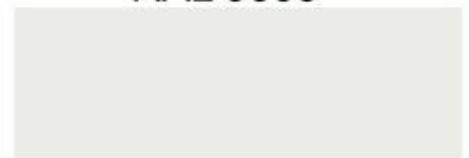
Blanc crème (Cream)
#e9e0d2 – RVB 233 224 210
CMJN 8 12 19 0 – TSL 37 10 91

RAL 9002



Blanc gris (Grey white)
#d7d5cb – RVB 215 213 203
CMJN 17 13 21 1 – TSL 50 6 84

RAL 9003



Blanc de sécurité (Signal white)
#ecec7 – RVB 236 236 231
CMJN 9 6 10 0 – TSL 60 2 93

RAL 9004



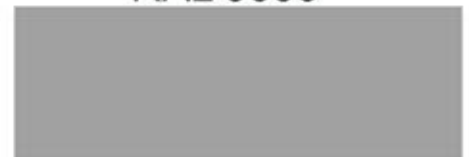
Noir de sécurité (Signal black)
#2b2b2c – RVB 43 43 44
CMJN 73 64 58 74 – TSL 240 2 17

RAL 9005



Noir foncé (Jet black)
#0e0e10 – RVB 14 14 16
CMJN 87 76 61 93 – TSL 240 13 6

RAL 9006



Aluminium blanc (White aluminium)
#a1a1a0 – RVB 161 161 160
CMJN 38 29 31 9 – TSL 60 1 63

Nuancier RAL Classic

<https://www.photoshopplus.fr>

14 / 14

Teintes de Blanc et de Noir

RAL 9007



Aluminium gris (Grey aluminium)
#878581 – RVB 135 133 129
CMJN 45 37 40 19 – TSL 40 4 53

RAL 9010



Blanc pur (Pure white)
#f1ece1 – RVB 241 236 225
CMJN 6 7 13 0 – TSL 41 7 95

RAL 9011



Noir graphite (Graphite black)
#27292b – RVB 39 41 43
CMJN 78 65 58 74 – TSL 210 9 17

RAL 9016



Blanc signalisation (Traffic white)
#f1f0ea – RVB 241 240 234
CMJN 6 5 9 0 – TSL 51 3 95

RAL 9017



Noir signalisation (Traffic black)
#2a292a – RVB 42 41 42
CMJN 73 65 58 75 – TSL 300 2 16

RAL 9018



Blanc papyrus (Papyrus white)
#c8cbc4 – RVB 200 203 196
CMJN 25 15 23 1 – TSL 86 3 80

RAL 9022



Gris clair nacré (Pearl light grey)
#858583 – RVB 133 133 131
CMJN 47 37 38 18 – TSL 60 2 52

RAL 9023



Gris foncé nacré (Pearl dark grey)
#797b7a – RVB 121 123 122
CMJN 52 39 41 22 – TSL 150 2 48

*Nuancier RAL Classic 213 couleurs
divisées en 9 groupes de teintes :*

*1 Jaune - 2 Orange - 3 Rouge - 4 Rose et Violet - 5 Bleu
6 Vert - 7 Gris - 8 Brun - 9 Blanc et Noir.*

Les couleurs indiquées dans ce PDF sont conformes aux couleurs officielles.

Ce document n'est pas un document officiel.

Ce document est gratuit et ne peut pas être vendu.

<https://www.photoshopplus.fr/ral-classic-pdf/>